

EXAMEN PROFESSIONNEL

BROCHURE D'INFORMATION

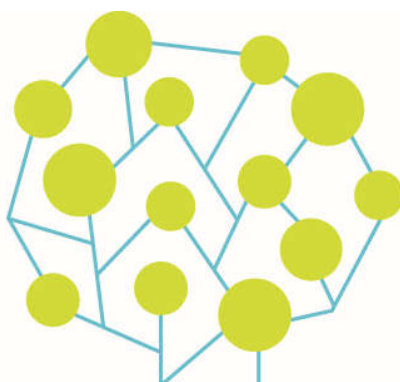
Filière sociale

Catégorie B

Moniteur éducateur et
Intervenant familial principal

Mise à jour

Janvier 2024



COORDINATION CDG OCCITANIE

REFERENCES

- Décret n°2010-329 du 22 mars 2010 modifié portant dispositions statutaires communes à divers cadres de la catégorie B de la fonction publique territoriale
- Décret n°2013-490 du 10 juin 2013 portant statut particulier du cadre d'emplois des moniteurs-éducateurs et intervenants familiaux territoriaux
- Décret 2013-644 18 juillet 2013 fixant les modalités d'organisation de l'examen pour le recrutement des moniteurs-éducateurs et des intervenants familiaux territoriaux

MISSIONS

Les moniteurs-éducateurs et intervenants familiaux territoriaux exercent leurs missions en matière d'aide et d'assistance à l'enfance et en matière d'intervention sociale et familiale.

1° **Dans le cadre de la première mission**, les membres du cadre d'emplois participent à la mise en œuvre des projets sociaux, éducatifs et thérapeutiques. Ils exercent leurs fonctions auprès d'enfants et d'adolescents handicapés, inadaptés ou en danger d'inadaptation. Ils apportent un soutien aux adultes handicapés, inadaptés ou en voie d'inadaptation ou qui sont en difficulté d'insertion ou en situation de dépendance. Ils participent à l'action éducative, à l'animation et à l'organisation de la vie quotidienne des personnes accueillies en liaison avec les autres travailleurs sociaux, et notamment les professionnels de l'éducation spécialisée.

2° **Dans le cadre de la seconde mission**, les membres du cadre d'emplois effectuent des interventions sociales préventives, éducatives et réparatrices visant à favoriser l'autonomie des personnes et leur intégration dans leur environnement, à travers des activités d'aide à la vie quotidienne et à l'éducation des enfants. Ils interviennent au domicile, habituel ou de substitution, des personnes, dans leur environnement ou en établissement.

CONDITIONS D'ACCES A L'EXAMEN

Ouvert aux fonctionnaires ayant au moins atteint le 4e échelon du grade de moniteur éducateur et intervenant familial et d'au moins trois années de services effectifs dans un corps, cadre d'emplois ou emploi de catégorie B ou de même niveau.

NATURE DES EPREUVES

EPREUVE D'ADMISSION

Entretien ayant pour point de départ un exposé du candidat sur les acquis de son expérience professionnelle se poursuivant par des questions devant permettre au jury d'apprécier ses connaissances professionnelles ainsi que sa motivation et son aptitude à exercer des missions d'encadrement (durée : 20 minutes dont 5 minutes au plus d'exposé).

Il est attribué à l'épreuve une note de 0 à 20.

Un candidat ne peut être déclaré admis si la note obtenue à l'épreuve est inférieure à 10 sur 20.

Tout candidat qui ne participe pas à l'épreuve obligatoire est éliminé.

**Ariège
CDG 09**

10 rue Germain Authié
09000 FOIX
05 34 09 32 40
www.cdg09.fr

**Aude
CDG 11**

Maison des Collectivités
85 Avenue Claude Bernard
CS 60050
11890 CARCASSONNE CEDEX
04 68 77 79 79
www.cdg11.fr

**Aveyron
CDG 12**

Immeuble « Le Sérial »
10 Faubourg Lo Barry
Saint Cyrice Etoile
12000 RODEZ
05 65 73 61 60

**Gard
CDG 30**

183 Chemin du Mas Coquillard
30900 NIMES
04 66 38 86 98 ou
04 66 38 86 85
www.cdg30.fr

**Haute-Garonne
CDG 31**

590 Rue Buissonnière
CS 37666
31676 LABEGE CEDEX
05 81 91 93 00
www.cdg31.fr

**Gers
CDG 32**

4 Place du Maréchal Lannes
BP 80002
32001 AUCH CEDEX
05 62 60 15 00
www.cdg32.fr

**Hérault
CDG 34**

Parc d'activités d'Alco
254 rue Michel Teule
34184 MONTPELLIER CEDEX 4
04 67 04 38 81
www.cdg34.fr

**Lot
CDG 46**

12 Avenue Charles Pillat
46090 PRADINES
05 65 23 00 95
www.cdg46.fr

**Lozère
CDG 48**

11 boulevard des Capucins
48000 MENDE
04 66 65 30 03
www.cdg48.fr

**Hautes-Pyrénées
CDG 65**

13 rue Emile Zola
65600 SEMEAC
05 62 38 92 50
www.cdg65.fr

**Pyrénées-Orientales
CDG 66**

Centre del Mon – BP 901
35 boulevard Saint Assiscle
66020 PERPIGNAN CEDEX
04 68 34 88 66
www.cdg66.fr

**Tarn
CDG 81**

188 rue de Jarlard
81000 ALBI
05 63 60 16 50
www.cdg81.fr

**Tarn-et-Garonne
CDG 82**

23 Bd Vincent Auriol
82000 MONTAUBAN
05 63 21 62 00
www.cdg82.fr



COORDINATION RÉGIONALE DES CENTRES DE GESTION DE LA FONCTION PUBLIQUE TERRITORIALE D'OCCITANIE