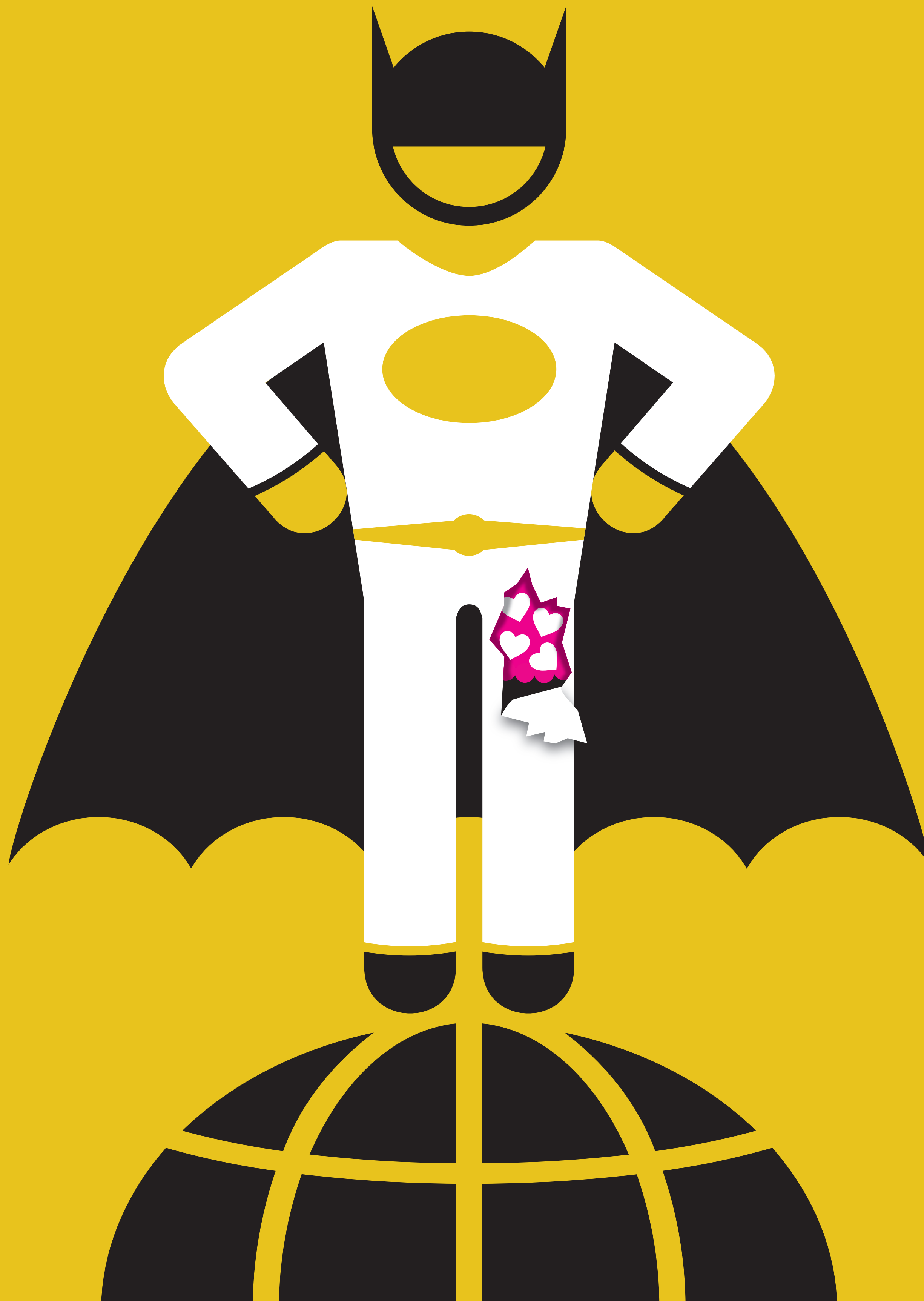


EPI

Équipement
de protection
individuelle



Vérifiez l'état de vos EPI.
Un EPI abîmé ne doit pas être utilisé.

EPI

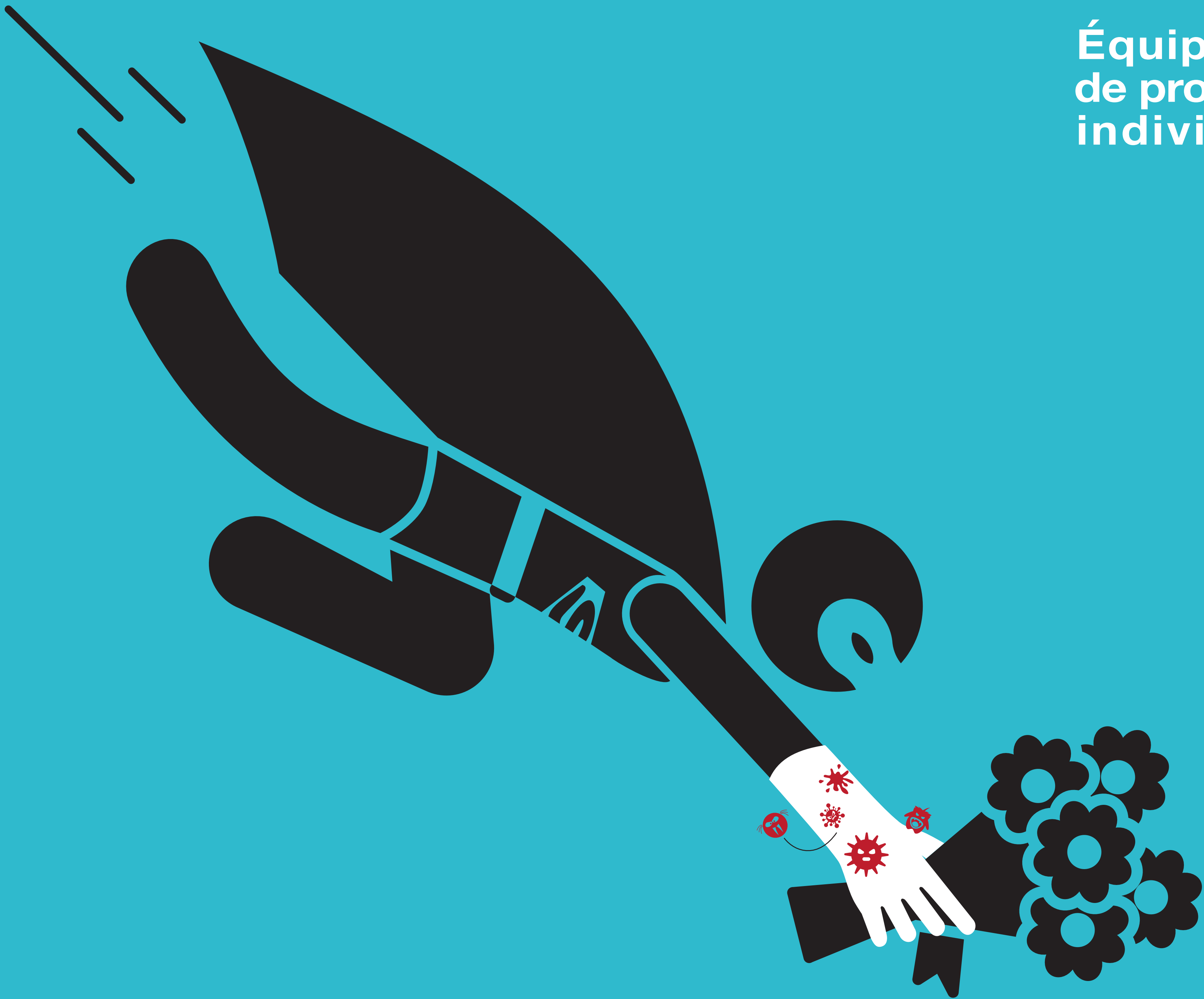
Équipement
de protection
individuelle



Il ne suffit pas de porter un EPI,
assurez-vous qu'il soit
correctement porté.

EPI

Équipement
de protection
individuelle



N'oubliez pas d'enlever vos EPI
pour ne pas rapporter
de polluants chez vous
ou en dehors du lieu de travail.





EPI

Équipement
de protection
individuelle

Jetez vos EPI à usage unique.
Les EPI jetables ne servent qu'une seule fois.