


Fiabiliser les comportements par la Culture Sécurité

Journée territoriale de la
Prévention des Risques professionnels

Denis PUI



Consultant SSHT
Midi Pyrénées

05 46 64 20 05 – denis.pui@apave.com

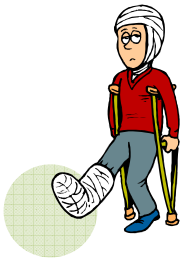


***Pourquoi proposer une
conférence sur ce thème :***



***« Fiabiliser les comportements
par la Culture Sécurité » ?***

Quelques constats...

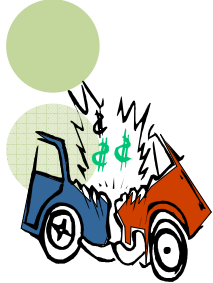


Combien d'accidents du travail mortels en France par an ?

541 en 2013



Concerne environ 18 millions de salariés du régime général de la sécurité sociale, sur 215 jours travaillés



Combien d'accidents de la route mortels en France par an ?

3268 en 2013



Concerne environ 40 millions de conducteurs et 25 millions de voitures



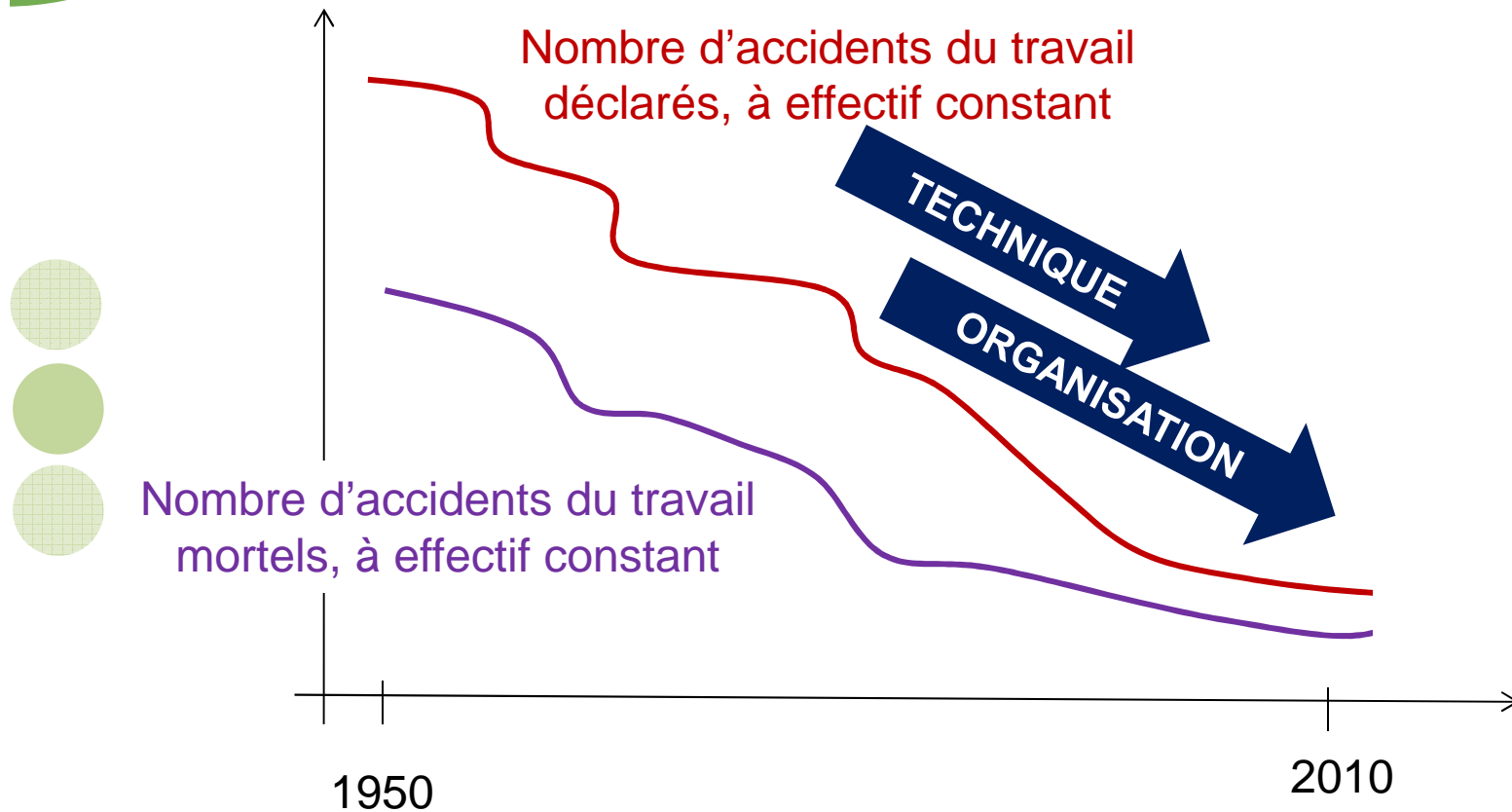
Combien d'accidents domestiques mortels en France par an ?

Environ 20 000

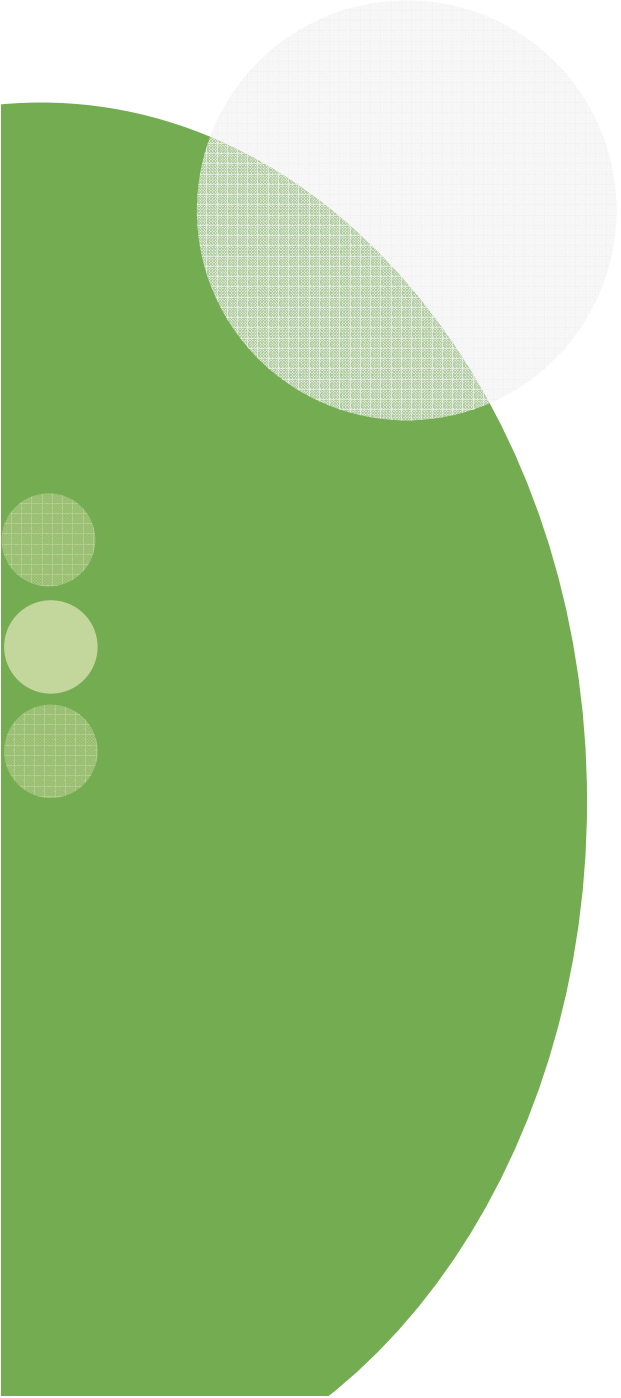


Concerne 65 millions de français, hors temps de travail et de route...

Quelques constats...



Evolution de l'accidentologie au travail au fil des ans...



Les approches techniques et organisationnelles de la sécurité tendent à leurs limites...

Il faut prendre en compte le **FACTEUR HUMAIN**,

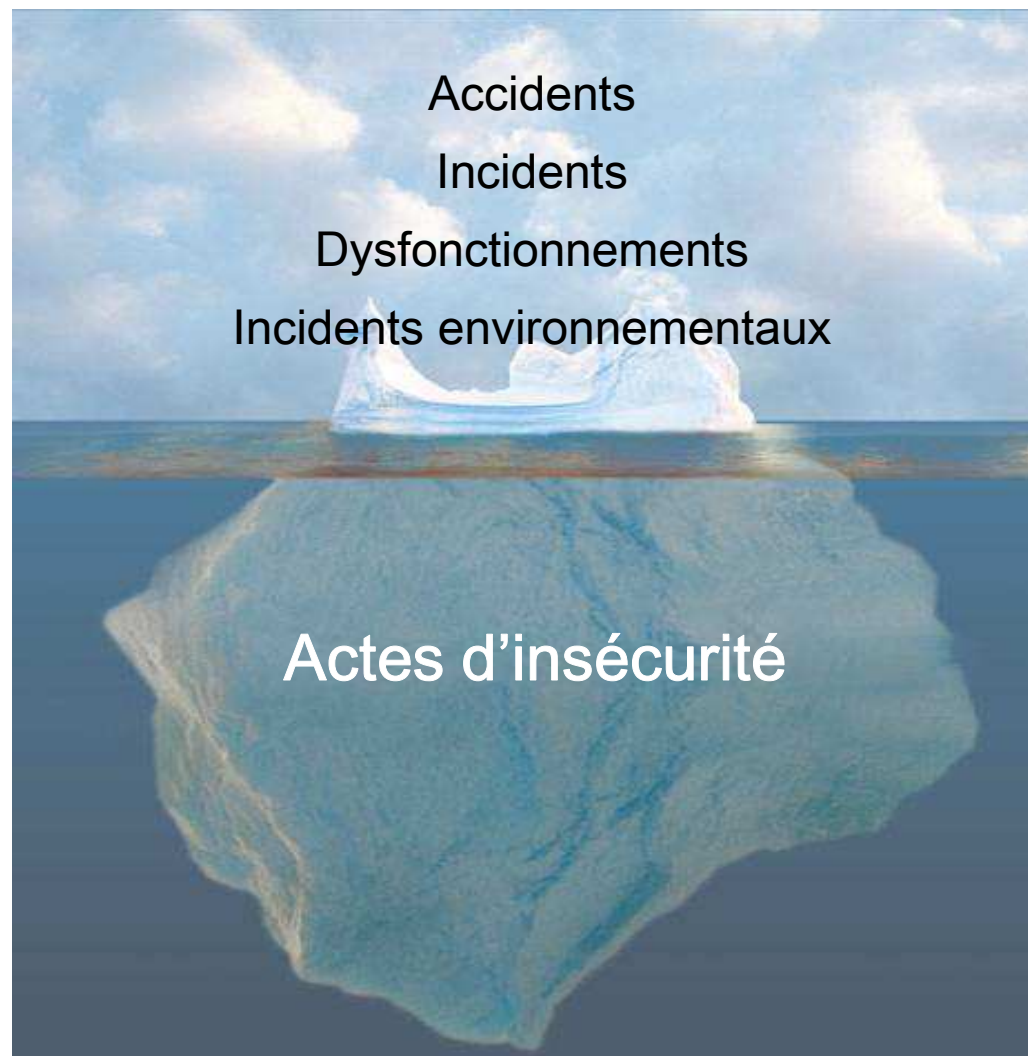
et remettre l'**HOMME** au centre de la problématique sécurité !

Quelques éléments de compréhension...

**95 % des
préjudices**

**sont dus à des
actes**

d'insécurité !




Quelques éléments de
compréhension...

***Pourquoi réalise-t-on des
« actes d'insécurité » ?***



Quelques éléments de compréhension...

Les actes d'insécurité peuvent être dus à :

- 
- Un non-respect des règles et procédures
 - Une sous estimation du risque
 - Une surestimation de ses capacités
 - La méconnaissance du métier et des risques
 - Le poids de l'habitude, de la baisse de vigilance
 - L'urgence, réelle ou supposée
 - Des dérives
 - Des laxismes
 - Des difficultés liés à l'organisation
 - Des non-dits
 - Des attentes supposées...



Quelques éléments de compréhension...

Nous l'avons vu, les actes d'insécurité conduisent à des accidents ou des incidents graves.

La prise de risque au travail trouve son origine dans :

- des contraintes externes (culture de métiers, valorisation des comportements à risque, productivité...)

- des contraintes internes (physiologiques, psychologiques, sociologiques...) que subit chaque salarié.

Mais, pénalement, rien ne peut justifier un acte d'insécurité...

Quelques éléments de compréhension...



Perception des capacités individuelles, responsabilité, moyens à disposition

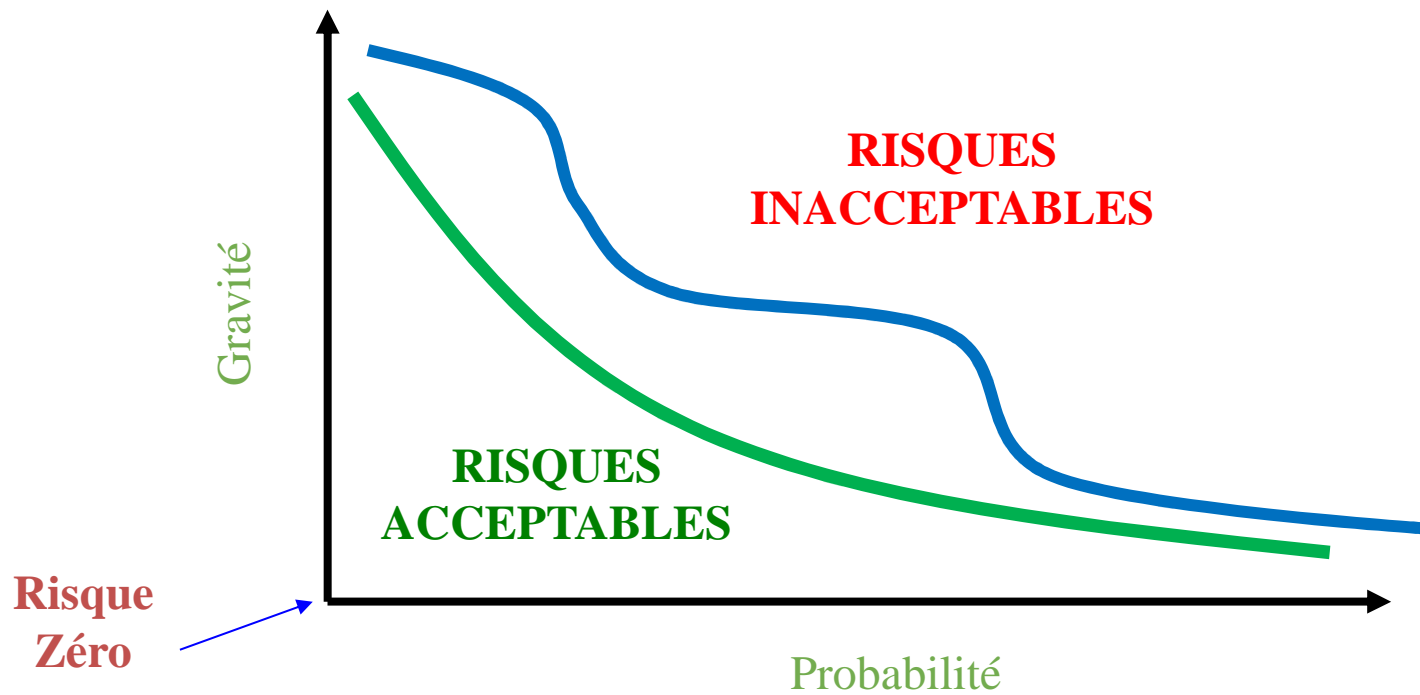


Perception des conséquences pour moi et pour les autres

(Positives et Négatives)

Quelques éléments de réflexion sur la « Culture Sécurité »...

Notion d' « Acceptabilité des risques »



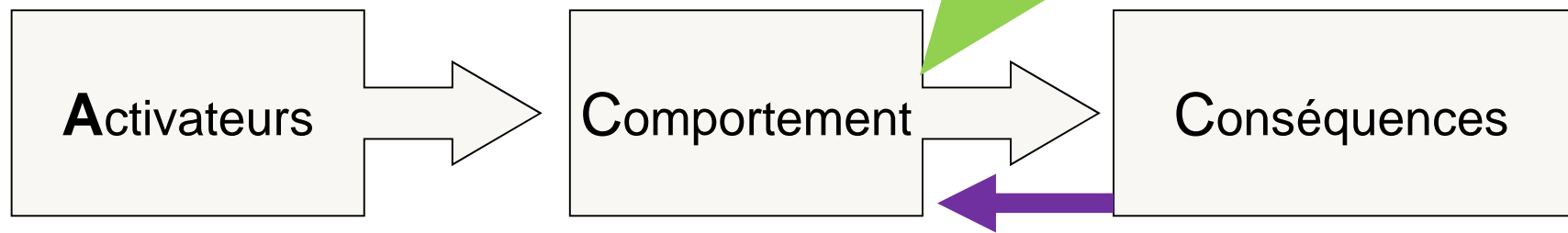
Quelques éléments de réflexion sur la « Culture Sécurité »...

Le modèle ACC (ABC en anglais)

Notre instinct nous oriente vers des comportements qui engendrent des conséquences

Immédiates / Certaines / Positives

Principe : les conséquences influencent plus le comportement que les précédents



Tout ce qui déclenche un comportement

Action observable

Ce qui découle du comportement

- Agent pressé
- Moment de la journée
- Lunettes non disponible
 - Rayée, sale
- Pression des pairs
- Personne ne le fait
- Manque de formation
- Perception du risque

Ne porte pas ses lunettes de sécurité

Blessure Réprimande	D / Inc. / Nég.
Temps gagné Confort Pratique Approbation des collègues Bonne vision	Imm. / C / +



06/10/2014

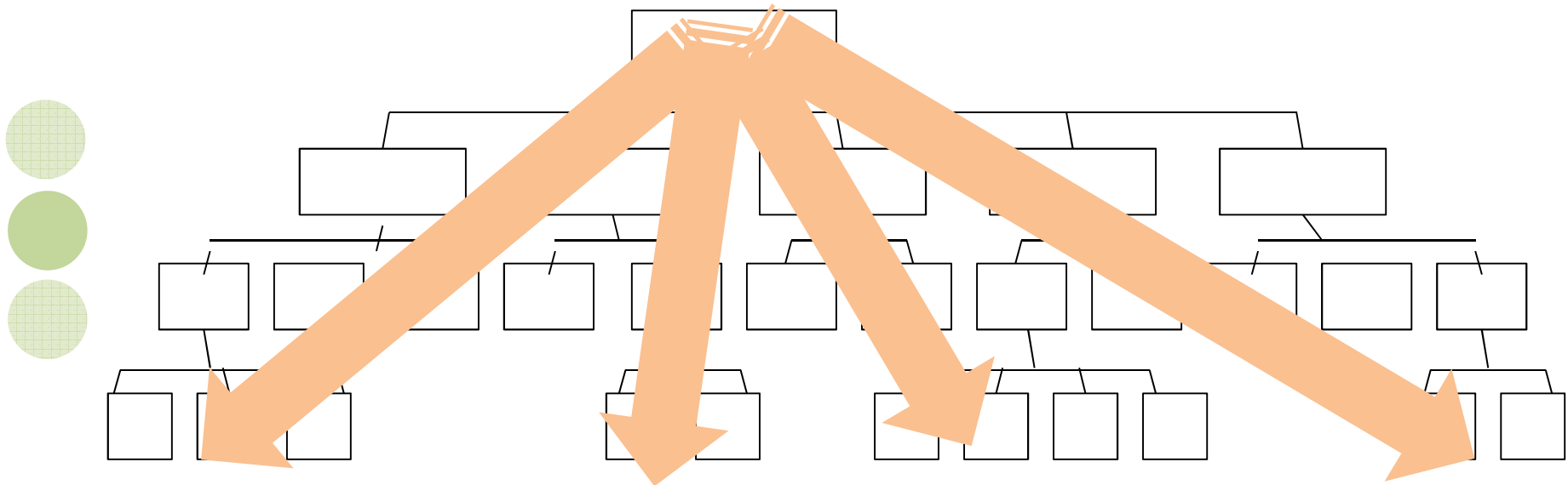
Quelques éléments de réflexion sur la « Culture Sécurité »...



Travailler la culture sécurité, c'est s'attaquer à la partie immergée de l'iceberg.

Quelques éléments de réflexion sur la « Culture Sécurité »...

L'acculturation...



... par la responsabilisation...

... par l'exemplarité !

Quelques éléments de réflexion sur la « Culture Sécurité »...



Interdépendance

“Je dois prendre soin des autres”
“Les autres doivent prendre soin de moi”

Indépendance

“Je dois prendre soin de moi”

Dépendance

“C’est l’entreprise qui doit prendre soin de moi !”

Instincts normaux

“Le zéro risque n’existe pas... alors à quoi bon ?”

Approche fataliste, déni



En conclusion : les leviers de l'acculturation...

- Percevoir l'importance des situations et des **comportements dangereux** sur la probabilité de survenue des accidents.
- Percevoir l'importance d'**interagir** les uns avec les autres.
- Faire évoluer les **pratiques managériales** pour intégrer la sécurité comme composante « normale » du management au quotidien
- S'appuyer sur la **responsabilisation** et l'**exemplarité**
- **Impliquer** les travailleurs.
- Optimiser la **communication** pour plus d'efficacité.
- S'appuyer sur le modèle **Activateur-Comportement-Conséquences**.
- Donner du **sens**, bannir les pratiques dogmatiques.
- **Prendre le temps** d'ancrer les changements
- **Valoriser** l'état d'esprit et les comportements les plus sûrs

Merci de votre attention...

APAVE MONTAUBAN

Z.I. Nord – 1500 Avenue de Fonneuve

82000 MONTAUBAN

Tel : 05 63 66 46 00

Denis PUI

**Consultant Santé & Sécurité de l'Homme au Travail
Midi Pyrénées**

06 46 64 20 05 – denis.pui@apave.com